

REISEPREIS PRO PERSON

| | |
|--------------------------------------------------------------------|-----------------------------------------------------------------|
| Innenkabine | 780 Euro |
| Zuschlag Meerblickkabine | 125 Euro |
| Zuschlag Balkonkabine | 295 Euro |
| Kinder bis 17,9 Jahre | 235 Euro |
| Preis 3./4. Erwachsener ab 18 Jahre | 580 Euro + eventueller Kabinenaufschlag (Meerblick oder Balkon) |
| Mindestteilnehmerzahl | 25 Personen |
| Reisedokument (Italienische Staatsbürger): gültige Identitätskarte | |

BEI BUCHUNG WIRD EINE KOPIE DES GÜLTIGEN REISEDOKUMENTS BENÖTIGT

Im Reisepreis enthalten:

- Transfer zum Hafen von Genua und zurück
- Hafengebühren und Transfers
- 7 Übernachtungen laut Kreuzfahrtprogramm in der gebuchten Kabinenkategorie
- Gepäcktransport im ersten und letzten Hafen
- Vollpension an Bord (bis zu 6 Mahlzeiten täglich)
- Freie Teilnahme an allen Bordveranstaltungen
- Assistenz Alpina Tourdolomit (bei Erreichung der Mindestteilnehmerzahl)

Im Reisepreis nicht enthalten:

- Alle nicht genannten Leistungen
- Getränke, nicht genannte Mahlzeiten und persönliche Ausgaben
- Alle Landausflüge und Eintritte
- Servicegeld und Trinkgelder (ob und wie viel Servicegeld bzw. Trinkgeld Sie geben möchten liegt in Ihrem Ermessen, dies können Sie direkt an Bord entscheiden)
- Reiseversicherung

Bitte informieren Sie sich über die verschiedenen Getränkepakete und Ausflugsmöglichkeiten. An Bord sind diese Leistungen meist teurer als vorab.

Bitte beachten Sie, dass wir uns vorbehalten müssen, ggf. bis zum Reisebeginn gestiegene Bunkerzuschläge an Sie weiter zu belasten.

Die Reisekranken- und Gepäcksversicherung ist obligatorisch. Wir empfehlen den Abschluss einer Reisekomplettschutzversicherung.

Bei Reiserücktritt vor Reisebeginn werden folgende Stornokosten berechnet:

| | |
|----------------------------------------|------------------------|
| bis zum 30. Tag vor Reiseantritt: | 20 % des Reisepreises |
| vom 29. bis 15. Tag vor Reiseantritt: | 35 % des Reisepreises |
| vom 14. bis 8. Tag vor Reiseantritt: | 50 % des Reisepreises |
| vom 7. Tag bis Nichtantritt der Reise: | 100 % des Reisepreises |

Es gelten die allgemeinen Geschäftsbedingungen von Alpina Tourdolomit.

Bildrechte: © fotolia.com & MSC Crociere

- **BOZEN** - Silbergasse 21 - 0471 976593 • **BOZEN** - Italienallee 6/A - 0471 279460 • **BOZEN** - Reschenstr. 98 - 0471 917702
- **BRIXEN** - Weißenturm-gasse 3 - 0472 837100 • **BRUNECK** - Graben 9/B - 0474 555501 • **LEIFERS** - Noldinstr. 1/A - 0471 590695
- **LANA** - Tribusplatz 15 - 0473 565050 • **MERAN** - Freiheitsstr. 122 - 0473 237309 • **ST. ULRICH** - Rezia-Str. 79 - 0471 796135
- **SCHLANDERS** - Andreas-Hofer-Str. 1/B - 0473 730801 • **EPPAN** - Bahnhofstr. 69 - 0471 665054
- **TRENTO** - Via San Marco 5 - 0461 60768 • **TRENTO** - Via Renato Lunelli, 60 - 0461 221200

Bezauberndes Mittelmeer...

...auf der MSC FANTASIA

GENUA-MARSEILLE-PALMA DE MALLORCA-IBIZA-NEAPEL-LIVORNO



Kreuzfahrt

15. Juni - 22. Juni 2019

Veranstalter: Alpina Tourdolomit
www.alpina-tourdolomit.com

Begleiten Sie Alpina Tourdolomit mit der MSC Fantasia ins westliche Mittelmeer und lernen Sie das schöne Genua kennen, genießen den typisch französischen Flair in Marseille, erleben den besonderen Zauber von Palma de Mallorca, schlendern über die spanische Insel Ibiza, entdecken die süditalienische Stadt Neapel und statten dem verträumten Hafenort Livorno einen Besuch ab.

Freuen Sie sich auf die wundervollen Reiseziele entlang Ihrer Reiseroute, die darauf warten von Ihnen entdeckt zu werden.



Willkommen an Bord der MSC Fantasia

Genießen Sie an Bord gemütlichen Komfort in einem traditionellen und dennoch eleganten Ambiente und den freien Blick aufs Meer.

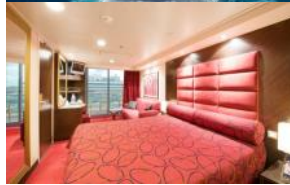
Technische Daten:

- Gewicht: ca. 137.936 Tonnen
- Besatzungsmitglieder: ca. 1370 Personen
- Kapazität: 3274 Passagiere
- Länge: 333 Meter
- Decks: 18
- Max. Geschwindigkeit: 22 Knoten



INNENKABINE

ca. 16 bis 25 m² mit Kleiderschrank, Klimaanlage, Bad mit Dusche, interaktives TV, Telefon, WLAN (gegen Gebühr), Minibar und Safe.



KABINE MIT MEERBLICK

ca. 19 bis 32 m² mit Kleiderschrank, Klimaanlage, Bad mit Dusche, interaktives TV, Telefon, WLAN (gegen Gebühr), Minibar und Safe.



BALKONKABINE

ca. 20 bis 40 m² mit Balkon, Kleiderschrank, Klimaanlage, Bad mit Dusche oder Badewanne, interaktives TV, Telefon, WLAN (gegen Gebühr), Minibar und Safe.



Samstag, 15. Juni 2019 Südtirol - Genua

Abfahrt am Morgen ab Südtirol nach Genua zum Hafen und Einschiffung. Die genauen Abfahrtszeiten entnehmen Sie bitte den Reiseinformationen welche Sie etwa 2 Wochen vor Abreise erhalten.

IHRE REISEROUTE:



| Tag | Datum | Hafen | Ankunft | Abfahrt |
|-----|---------------------------|----------------------------|---------|---------|
| 1 | Samstag, 15. Juni 2019 | Genua, Italien | - | 18:00 |
| 2 | Sonntag, 16. Juni 2019 | Marseille, Frankreich | 08:00 | 17:00 |
| 3 | Montag, 17. Juni 2019 | Palma de Mallorca, Spanien | 10:00 | 23:59 |
| 4 | Dienstag, 18. Juni 2019 | Palma de Mallorca, Spanien | 00:01 | 01:00 |
| 5 | Dienstag, 18. Juni 2019 | Ibiza, Spanien | 08:00 | 19:00 |
| 6 | Donnerstag, 20. Juni 2019 | Neapel, Italien | 07:00 | 17:00 |
| 7 | Freitag, 21. Juni 2019 | Livorno, Italien | 09:00 | 19:30 |
| 8 | Samstag, 22. Juni 2019 | Genua, Italien | 08:00 | - |

Samstag, 22. Juni 2019 Genua - Südtirol

Nach dem Frühstück Ausschiffung und Transfer nach Südtirol.

Ende des Programms
-Änderungen vorbehalten-