

| | |
|------------------------|--|
| REISEPREIS PRO PERSON | 99 Euro |
| Mindestteilnehmerzahl: | 25 Personen |
| Reisedokument: | Gültiges Reisedokument für Deutschland |

Im Reisepreis enthalten:

- Busfahrt nach München und zurück
- Eintrittskarte zur Schlager-Starparade der 3. Kategorie
- Reisebegleitung Alpina Tourdolomit (bei Erreichung der Mindestteilnehmerzahl)

Im Reisepreis nicht enthalten:

- Alle nicht genannten Leistungen
- Getränke, Trinkgelder, Mahlzeiten und persönliche Ausgaben
- Weitere Ausflüge und nicht genannte Eintritte

Bei Reiserücktritt vor Reisebeginn werden folgende Stornokosten berechnet:

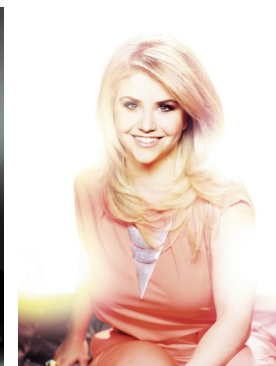
| | |
|--|------------------------|
| bis zum 30. Tag vor Reiseantritt: | 20 % des Reisepreises |
| vom 29. bis 15. Tag vor Reiseantritt: | 35 % des Reisepreises |
| vom 14. bis 8. Tag vor Reiseantritt: | 50 % des Reisepreises |
| vom 7. Tag bis Nichtantritt der Reise: | 100 % des Reisepreises |

Es gelten die allgemeinen Geschäftsbedingungen von Alpina Tourdolomit.

@Bildrechte Semmel Concerts Entertainment GmbH

• **BOZEN** - Silbergasse 21 - 0471 976593 • **BOZEN** - Italienallee 6/A - 0471 279460 • **BRIXEN** - Weißenturmgasse 3 - 0472 837100
 • **BRUNECK** - Graben 9/B - 0474 555501 • **LEIFERS** - Noldinstr. 1/A - 0471 590695 • **LANA** - Tribusplatz 15 - 0473 565050
 • **MERAN** - Freiheitsstr. 122 - 0473 237309 • **ST. ULRICH** - Rezia-Str. 79 - 0471 796135 • **SCHLANDERS** - Andreas-Hofer-Str. 1/B -
 0473 730801 • **EPPAN** - Bahnhofstr. 69 - 0471 665054 • **TRENTO** - Via San Marco 5 - 0461-260768

Die große Schlager-Starparade



Tagesfahrt
Sonntag, 17. April 2016

Veranstalter: Alpina Tourdolomit
www.alpina-tourdolomit.com

Pünktlich zum Frühlingsanfang gehen die ganz großen Namen des deutschen Schlagers erneut auf Tournee und werden in 7 Städten für unvergessliche Nachmittage und Abende sorgen. Die große Schlager-Starparade und die Schlagernacht des Jahres gehören seit Jahren zu den beliebtesten und erfolgreichsten Veranstaltungsreihen in Deutschland. Auch 2016 heißt es daher wieder: Bühne frei für die Elite der deutschsprachigen Musik! Schlager-Fans können sich bei der Frühjahrstournee der großen Schlager-Starparade und der Schlagernacht des Jahres unter anderem auf Künstlergrößen wie Andrea Berg, Matthias Reim, Roland Kaiser, Michelle, Beatrice Egli, Jürgen Drews und Fantasy freuen.

Die Highlights:

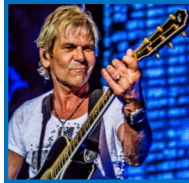


Andrea Berg

Bereits seit vielen Jahren begeistert sie Ihre Fans durch ihre Musik und eindrucksvollen Bühnenshows und ist daher vom Schlagerhimmel nicht mehr wegzudenken.

Matthias Reim

„...Verdammt ich lieb Dich, ich lieb dich nicht...“ mit diesem Ohrwurm hatte Matthias Reim 1990 seinen Durchbruch und noch heute erfreut er seine Fans mit seiner fantastischen Musik.

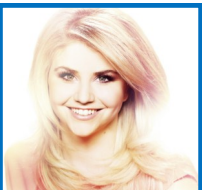
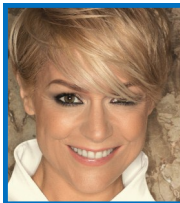


Roland Kaiser

Der Dino der Schlagerstars ist bereits seit 1976 auf den deutschen Bühnen unterwegs und mit seinen 63. Jahren denkt er noch nicht ans aufhören.

Michelle

Die zweifache Gewinnerin des renommierten Musikpreises „Echo“ gehört definitiv zu den erfolgreichsten Schlagerstars. Mit ihren gefühlvollen Liebesgeschichten berührt sie bereits seit 1993 ihre zahlreichen Anhänger.



Beatrice Egli

...sie gewann die 10. Staffel von Deutschland sucht den Superstar und mit ihrem Siegerhit „Mein Herz“ belegte sie anschließend Platz 1 der deutschen Musik Charts.



Fantasy

...ist das erfolgreichste Schlagerduo Deutschlands und gehört zur absoluten Elite der deutschen Schlagerstars!

Jürgen Drews

Eine Schlagerstarparade ohne Jürgen Drews,... unvorstellbar! Der „König von Mallorca“ ist auch dieses Jahr wieder dabei und seine Fans können sich auf einen weiteren unvergesslichen Auftritt gefasst machen.



Programmablauf:

Abfahrt am Morgen im Reisebus ab Südtirol nach München. Ankunft bei der Olympiahalle in München gegen 13.00 Uhr. Um 14.00 Uhr beginnt das musikalische Highlight. Die Veranstaltung dauert ca. 7 Stunden mit voraussichtlich einer Pause. Nach Ende des Konzerts Rückfahrt nach Südtirol.

Ende des Programms

-Änderungen vorbehalten-

Abfahrtszeiten:

- 06.30 Uhr ab Schlanders - Bushaltestelle Postamt
- 06.40 Uhr ab Latsch - Bushaltestelle Camping
- 06.45 Uhr ab Kastelbell - Bushaltestelle Hauptstraße
- 06.55 Uhr ab Naturns - Bushaltestelle Rathaus
- 07.05 Uhr ab Rabland - Bushaltestelle
- 07.15 Uhr ab Meran - Praderplatz
- 07.25 Uhr ab Lana - Lido
- 07.45 Uhr ab Frangart - Pillhof Bushaltestelle
- 07.55 Uhr ab Bozen - Parkplatz Flughafen
- 08.05 Uhr ab Bozen - Südtiroler Straße (gegenüber Hotel Alpi)
- 08.30 Uhr ab Klausen - Parkplatz Autobahneinfahrt
- 08.40 Uhr ab Brixen - Disco Max
- 08.55 Uhr ab Vahrn - Parkplatz Autobahneinfahrt
- 09.10 Uhr ab Sterzing - Parkplatz Kreisverkehr Autobahneinfahrt

Zubringer ab Bruneck

- 08.20 Uhr ab Bruneck - Zugbahnhof
- 08.25 Uhr ab St. Lorenzen - Versteigerungshalle
- 08.30 Uhr ab Kiens - Bushaltestelle
- 08.40 Uhr ab Vintl - Bushaltestelle Bar Resi
- 08.45 Uhr ab Mühlbach - Bushaltestelle