

REISEPREIS PRO PERSON	109 Euro
Mindestteilnehmerzahl:	35 Personen
Reisedokument:	Gültiges Reisedokument für Österreich

Im Reisepreis enthalten:

- Busfahrt nach Innsbruck und zurück
- Eintrittskarte 3. Kategorie (Sitzplatz) für „Die große Schlagerparty - Live“
- Reisebegleitung Alpina Tourdolomit (bei Erreichung der Mindestteilnehmerzahl)

Im Reisepreis nicht enthalten:

- Alle nicht genannten Leistungen
- Alle nicht genannten Mahlzeiten und Getränke,
- Persönlichen Ausgaben
- Trinkgelder

Bei Reiserücktritt vor Reisebeginn werden folgende Stornokosten berechnet:

bis zum 30. Tag vor Reiseantritt:	20 % des Reisepreises
vom 29. bis 15. Tag vor Reiseantritt:	35 % des Reisepreises
vom 14. bis 8. Tag vor Reiseantritt:	50 % des Reisepreises
vom 7. Tag bis Nichtantritt der Reise:	100 % des Reisepreises

Es gelten die allgemeinen Geschäftsbedingungen von Alpina Tourdolomit.

Bildrechte: @Show Factory

- **BOZEN** - Silbergasse 21 - 0471 976593 • **BOZEN** - Italienallee 6/A - 0471 279460 • **BOZEN** - Reschenstr. 98 - 0471 917702
- **BRIXEN** - Weißenturm-gasse 3 - 0472 837100 • **BRUNECK** - Graben 9/B - 0474 555501 • **LEIFERS** - Noldinstr. 1/A - 0471 590695
- **LANA** - Tribusplatz 15 - 0473 565050 • **MERAN** - Freiheitsstr. 122 - 0473 237309 • **ST. ULRICH** - Rezia-Str. 79 - 0471 796135
- **SCHLANDERS** - Andreas-Hofer-Str. 1/B - 0473 730801 • **EPPAN** - Bahnhofstr. 69 - 0471 665054
- **TRENTO** - Via San Marco 5 - 0461 60768 • **TRENTO** - Via Renato Lunelli, 60 - 0461 221200

Die große Schlagerparty - Live

mit Semino Rossi, Vanessa Mai,
Fantasy, Nik P., Melissa, Hannah
und Vincent Gross



Tagesfahrt nach Innsbruck
Samstag, 27. Mai 2017

Veranstalter: Alpina Tourdolomit
www.alpina-tourdolomit.com

„Die große Schlagerparty - Live in Innsbruck“

DIE GROSSE SCHLAGERPARTY 2017 ist gespickt mit Highlights – und zwar mit ganz Großen! Wenn Ende Mai 2017 die Besucher in die größten Hallen Österreichs strömen werden, können Sie sich auf eine Megaparty und einen unvergesslichen Abend mit Ihren Original Stars freuen! Egal ob Partykracher oder tiefsinnige Balladen, für alles ist gesorgt – Ohrwurm reiht sich an Ohrwurm. Bekannte Schlagergiganten werden einen Party-Abend im Zeichen eines einzigartigen Hitfeuerwerks und großen Gefühlen garantieren. Ein klingendes Potpourri der größten Schlagerhits! Jeder für sich unverwechselbar und einzigartig. Kommen Sie mit Alpina Tourdolomit nach Innsbruck und erleben Sie einen wundervollen Abend!



Nik P.



Melissa



Fantasy



Vanessa Mai



Semino Rossi

Reiseprogramm:

Am Nachmittag Abfahrt von Südtirol im privaten Reisebus nach Innsbruck. Pause unterwegs fürs Abendessen. Ankunft gegen 19:00 Uhr bei der Olympiahalle. Um 20:00 Uhr beginnt die große Schlagerparty. Unmittelbar nach Ende (ca. 23:00 Uhr) Antritt der Heimreise. Rückfahrt im Reisebus nach Südtirol

Info:

Einlass: 19:00 Uhr

Beginn: 20:00 Uhr

Dauer: ca. bis 23:00 Uhr

Verpflegung: Während der Veranstaltung ist die Sportsbar, Eingang Olympiahalle, durchgehend geöffnet. Ebenso sind mehrere Kioske in der Halle geöffnet, bei welchen sowohl vor der Veranstaltung, als auch in den Pausen, Getränke und Snacks konsumiert werden können.

-Ende des Programms-
Änderungen vorbehalten



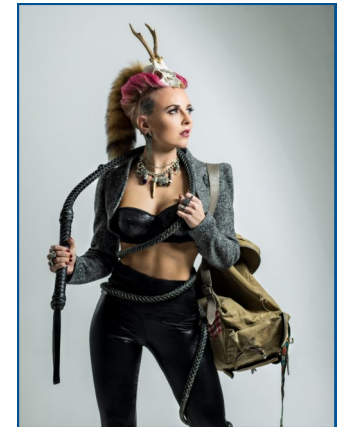
Vincent Gross

Abfahrtszeiten:

- 14.15 Uhr ab Schlanders - Bushaltestelle Postamt
- 14.25 Uhr ab Latsch - Camping
- 14.30 Uhr ab Kastelbell - Bushaltestelle Hauptstraße
- 14.40 Uhr ab Naturns - Bushaltestelle Rathaus
- 14.50 Uhr ab Rabland - Bushaltestelle
- 15.00 Uhr ab Meran - Praderplatz
- 15.10 Uhr ab Lana - Lido
- 15.30 Uhr ab Frangart - Pillhof Bushaltestelle
- 15.40 Uhr ab Bozen - Parkplatz Flughafen (beim Terminal)
- 15.50 Uhr ab Bozen - Südtiroler Straße (Hotel Alpi)
- 16.15 Uhr ab Klausen - Parkplatz Autobahneinfahrt
- 16.25 Uhr ab Brixen - Disco Max
- 16.40 Uhr ab Vahrn - Autobahneinfahrt
- 16.55 Uhr ab Sterzing - Parkplatz Autobahneinfahrt

Zubringer ab Bruneck

- 16.05 Uhr ab Bruneck - Zugbahnhof
- 16.10 Uhr ab St. Lorenzen - Versteigerungshalle
- 16.15 Uhr ab Kiens - Bushaltestelle
- 16.25 Uhr ab Vintl - Bushaltestelle Bar Resi
- 16.30 Uhr ab Mühlbach - Bushaltestelle



Hannah