

REISEPREIS PRO PERSON

STU24A

| | |
|---|-------------|
| im Doppelzimmer | 270 Euro |
| Einzelzimmerzuschlag | 60 Euro |
| 3. Bett Kind / Erwachsener | 230 Euro |
| Abendessen Hotel Dormero (3 Gänge/Bufet) | 30 Euro |
| Musicalticket Tina Turner / Tarzan Kat. 1 | 120 Euro |
| Musicalticket Tina Turner / Tarzan Kat. 2 | 108 Euro |
| Musicalticket Tina Turner / Tarzan Kat. 3 | 90 Euro |
| Bearbeitungsgebühr pro Buchung | 20 Euro |
| Mindestteilnehmerzahl | 20 Personen |
| Maximalteilnehmerzahl | 40 Personen |
| Reisedokument (italienische Staatsbürger) Gültige Identitätskarte | |

IM REISEPREIS INKLUSIVE

- Busfahrt nach Ulm und Stuttgart und zurück
- 1 Übernachtung mit Frühstück im 4-Sterne Hotel im SI-Centrum bei Stuttgart
- Stadtrundgang in Ulm mit deutschsprechender örtlicher Reiseleitung
- Stadtbesichtigung von Stuttgart mit deutschsprechender örtlicher Reiseleitung
- Kur- und Aufenthaltssteuer
- Reisebegleitung Alpina Tourdolomit (bei Erreichung der Mindestteilnehmerzahl)

IM REISEPREIS NICHT INKLUSIVE

- Bearbeitungsgebühr
- Musicalticket
- Alle nicht genannten Leistungen
- Nicht genannte Mahlzeiten und Getränke sowie Trinkgelder und Reiseversicherung

Es gelten die nationalen Bestimmungen und die Einreisebedingungen des Reiselandes sowie die Bestimmungen von Fluggesellschaften oder anderen Beförderungsdienstleistern. Bei Buchung der Reise verpflichtet sich der Kunde bei Reiseantritt alle erforderlichen Einreisebestimmungen erfüllen zu können (z.B. gültige Impf-, Genesen- oder Testnachweise). Wichtig: Änderung von nationalen oder internationalen Bestimmungen stellen keinen kostenlosen Stornogrund dar. Aktuelle Bestimmungen finden Sie unter www.viaggiaresecuri.it

[Wir empfehlen den Abschluss einer Reisekomplettschutzversicherung.](#)

Bildrechte @ fotolia.com / @ stock. adobe.com/ @ stage.entertainment

Bei Reiserücktritt vor Reisebeginn werden folgende Stornokosten berechnet:

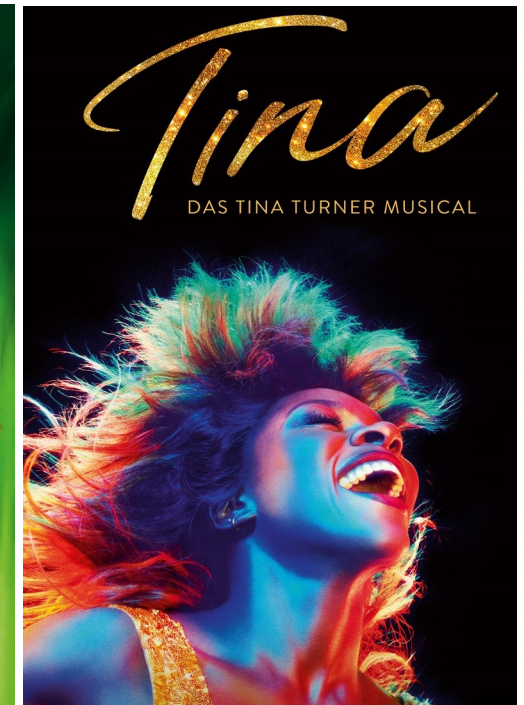
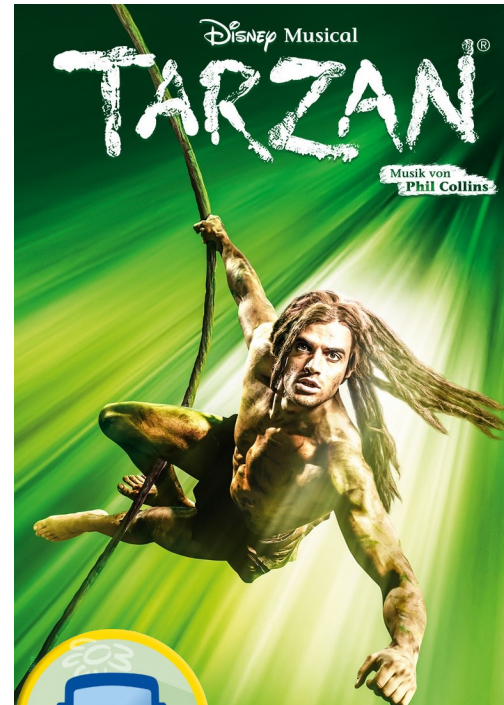
| | |
|--|------------------------|
| bis zum 30. Tag vor Reiseantritt: | 25 % des Reisepreises |
| vom 29. bis 15. Tag vor Reiseantritt: | 50 % des Reisepreises |
| vom 14. bis 7. Tag vor Reiseantritt: | 75 % des Reisepreises |
| vom 6. Tag bis Nichtantritt der Reise: | 100 % des Reisepreises |

Es gelten die allgemeinen Geschäftsbedingungen von Alpina Tourdolomit.

BOZEN - Silbergasse 21 - 0471 976593 • BOZEN - Italienallee 6/A - 0471 279460 • BOZEN - Reschenstr. 98 - 0471 917702
BRIXEN 0472 837100 • BRUNECK 0474 555501 • LEIFERS 0471 590695 • LANA 0473 565050 • MERAN 0473 237309
ST. ULRICH 0471 796135 • SCHLANDERS 0473 730801 • EPPAN 0471 665054 • TRENTO - Via San Marco 5 - 0461 60768
TRENTO - Via Renato Lunelli, 60 - 0461 221200

Ulm und Stuttgart

Mit Musical Tina Turner oder Disneys Tarzan



15. - 16. Februar 2024

Ulm mit dem imposanten Münster wird Sie genauso begeistern wie Stuttgart. Besonders sehenswert ist die lebhaftige Königstrasse und der Schlossplatz. Eine Reise nach Stuttgart ist aber erst komplett mit dem Besuch eines Musicals. Simple the Best - Dieses Musical bringt Tina Turners Leben und ihren grandiosen Aufstieg zur Queen of Rock auf die Bühne. Freuen Sie sich auf einen unvergesslichen Abend mit den größten Hits des Weltstars. Oder Sie lassen sich von Disneys Musical Tarzan, der auf der Suche nach sich selbst die große Liebe findet, mitreisen. Dieses spektakuläre Musical lässt die Grenzen zwischen Theatersaal und Bühne verschwimmen.



Donnerstag, 15. Februar
Südtirol - Ulm - Stuttgart

Wir fahren am Morgen im Reisebus von Südtirol nach Ulm. Gemeinsam mit unserer Reiseleitung machen wir einen Spaziergang durch das Zentrum vorbei am Ulmer Münster und sehen uns auch das Fischer- und Gerberviertel an. Wer genügend Puste hat kann natürlich im Anschluss an die

Führung die 781 Treppen des Kirchturms vom Ulmer Münster erklimmen (gegen Gebühr, vor Ort zu zahlen). Anschließend bleibt uns Freizeit für ein Mittagessen. Gegen 15.00 Uhr fahren wir weiter nach Stuttgart. Am späten Nachmittag kommen wir in unserem Hotel im SI-Centrum an. Das SI-Centrum ist ein Erlebniscenter in Stuttgart-Möhringen und eine der größten Stuttgarter

Freizeiteinrichtungen mit einigen Restaurants und Bars. Hier befinden sich auch zwei Musicaltheater. Wer möchte kann gegen Aufpreis das Abendessen im Hotel dazubuchen, ansonsten ist es möglich, nach Verfügbarkeit in einem der Restaurants des SI-Centrums zu essen. Bequem können wir zur Vorstellung spazieren und einen glanzvollen Abend genießen. Sowohl das Musical

Tina Turner, als auch Disneys Tarzan beginnen um 19.30 Uhr. (Dauer ca. 3 Stunden inklusive Pause)

Freitag, 16. Februar
Stuttgart - Südtirol

Nach dem Frühstück fahren wir ins Stuttgarter Zentrum. Am Karlsplatz erwartet uns bereits die örtliche Reiseleitung zu einer gemeinsamen Stadtbesichtigung. Zunächst

erkunden wir die Stadt bei einer Rundfahrt vom Bus aus und unternehmen anschließend einen Stadtrundgang. Es bleibt uns Zeit für ein Mittagessen oder einen Spaziergang durch die Innenstadt bevor wir gegen 16.00 Uhr die Heimreise antreten. Die Ankunft in Südtirol erfolgt am späten Abend. (F)

(F=Frühstück)

Ende des Programms
-Änderungen vorbehalten-

